

ZNAD BAŁTYKU DO JEROZOLIMY



**FORUM POMORSKIEJ DROGI
św. JAKUBA**


Lębork, 12 września 2019 r.

JERUSALEM WAY szlakiem CAMINO DE COMPOSTELA (1)



Miasto Lębork i Kapituła Pomorskiej Drogi św. Jakuba zainteresowani udziałem w projekcie JERUSALEM WAY

JERUSALEM WAY
International Peace Team
Association for Peace, Freedom and Tolerance



**"DROGA DO JEROZOLIMY -
Najdłuższy na świecie kulturowy szlak pokoju"**

Oficjalny dokument stowarzyszenia **JERUSALEM WAY International Peace Team**, wydany by znaleźć partnera dla następujących części projektu:

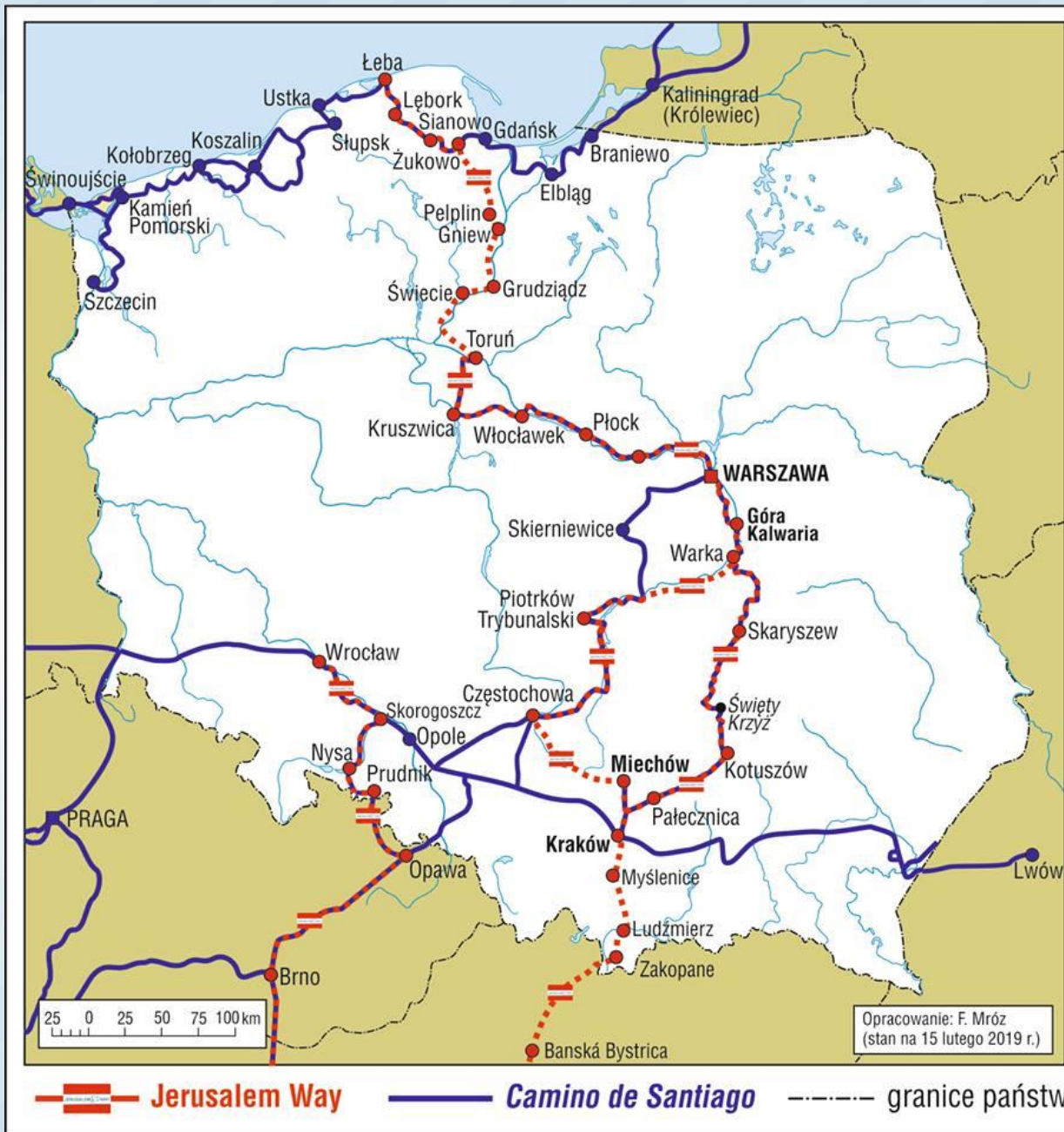
Uznanie Drogi do Jerozolimy za
"Szlak kulturowy Rady Europy"

Ustanowienie i utrzymanie Drogi do Jerozolimy jako
"Najdłuższego na świecie kulturowego szlaku pokoju"

Ubieganie się o publiczne
"Finansowanie realizacji projektu"

www.jerusalemway.org



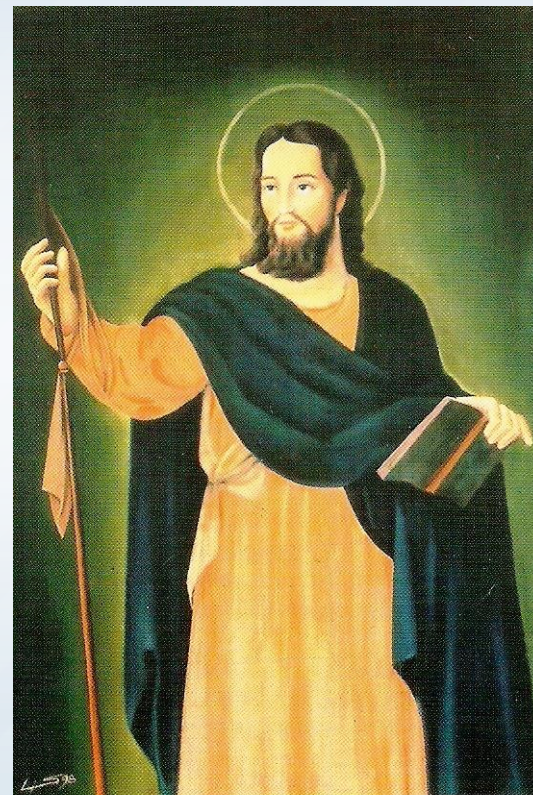


ZNAD BAŁTYKU DO JEROZOLIMY

Santiago de Łeba



ŁĘBORK – NADBAŁTYCKIE SANKTUARIUM św. JAKUBA APOSTOŁA



Św. Jakub Apostoł
PATRON MIASTA ŁĘBORKA

JERUSALEM WAY DROGA POKOJU

PEACE WAY



DZIĘKUJĘ ZA UWAGĘ

SŁAWOMIR MOLEDA

reprezentant na Polskę Jerusalem Way

slawek@jerusalemway.org

tel. +48 606 735 950

www.jerusalemway.pl

www.jerusalemway.org

www.facebook.com/groups/jerusalemway/

www.facebook.com/jerusalemway.org/